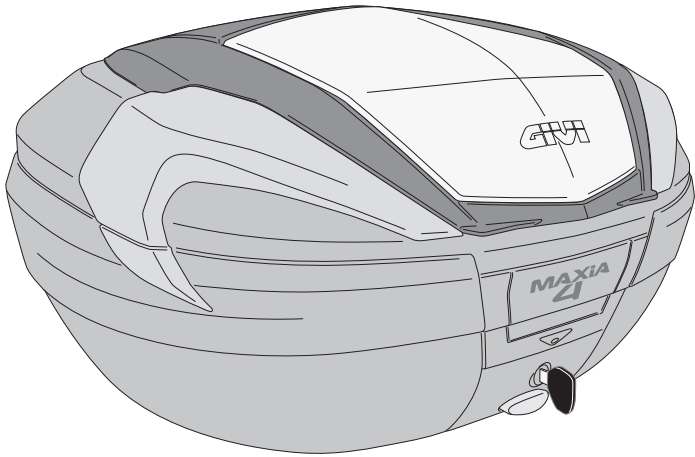


# V56 TOP CASE 56 Lt MONOKEY SYSTEM

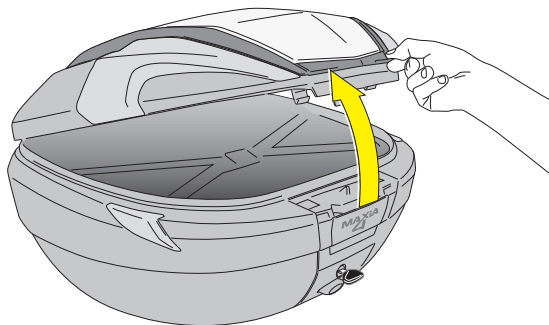
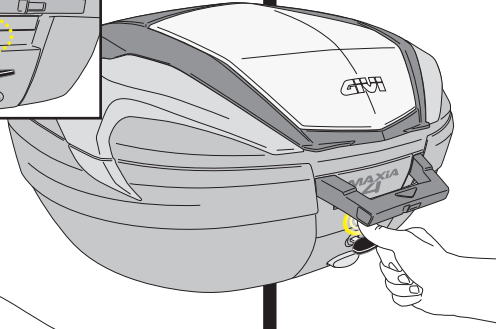
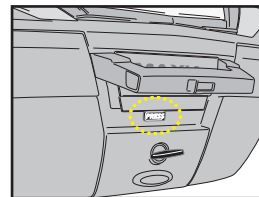
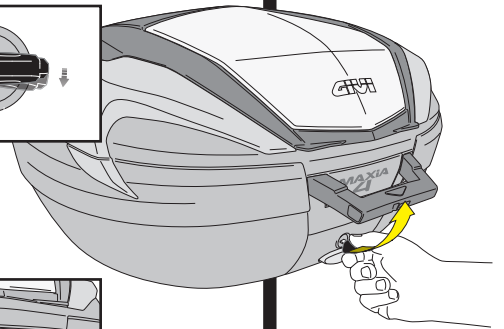
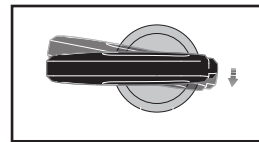
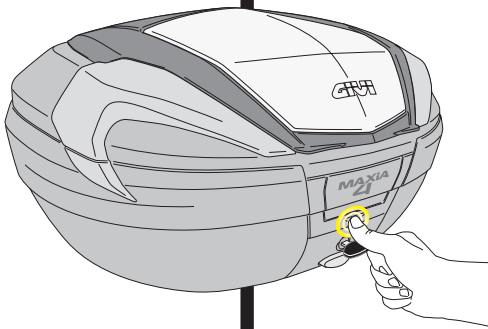
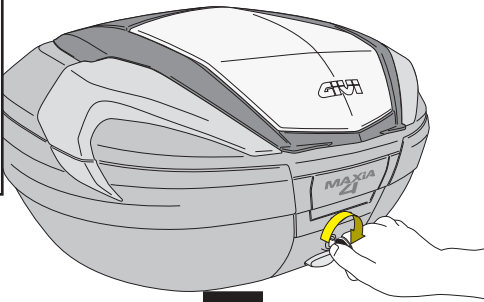
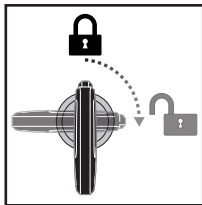


VOLUME <b>56 Lt</b>	SIZES 330 480 600	MAX LOAD <b>10 kg</b>
SECURITY LOCK 	CAPACITY 	ALUMINUM ARMOR 

**10Kg MAX**

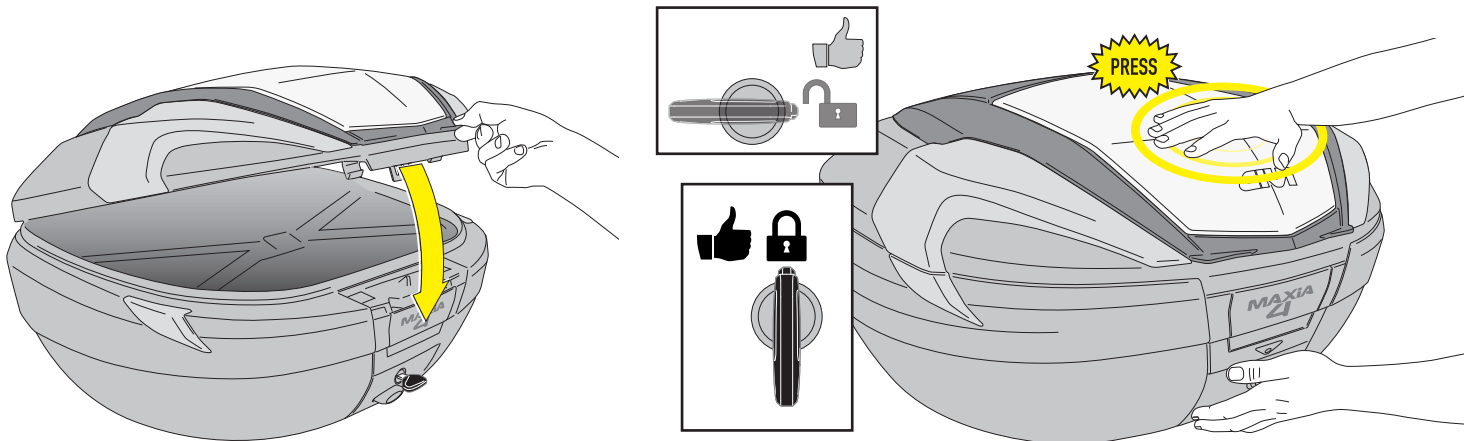
**120Km/h MAX**

## OTEVŘENÍ VÍKA KUFRU

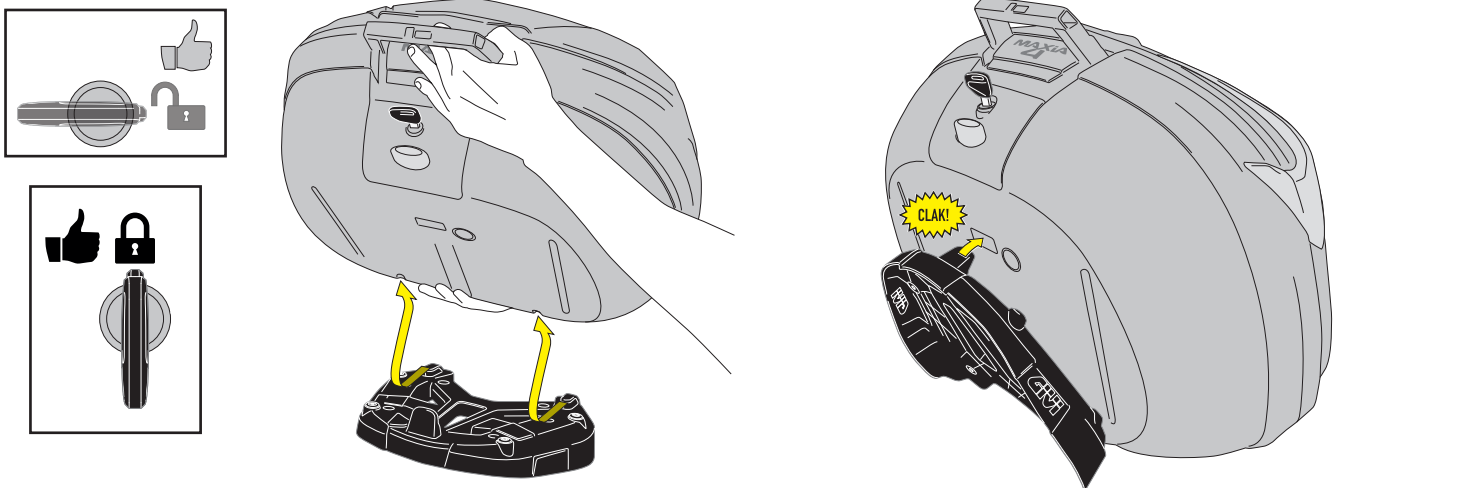


# V56 TOP CASE 56 Lt MONOKEY SYSTEM

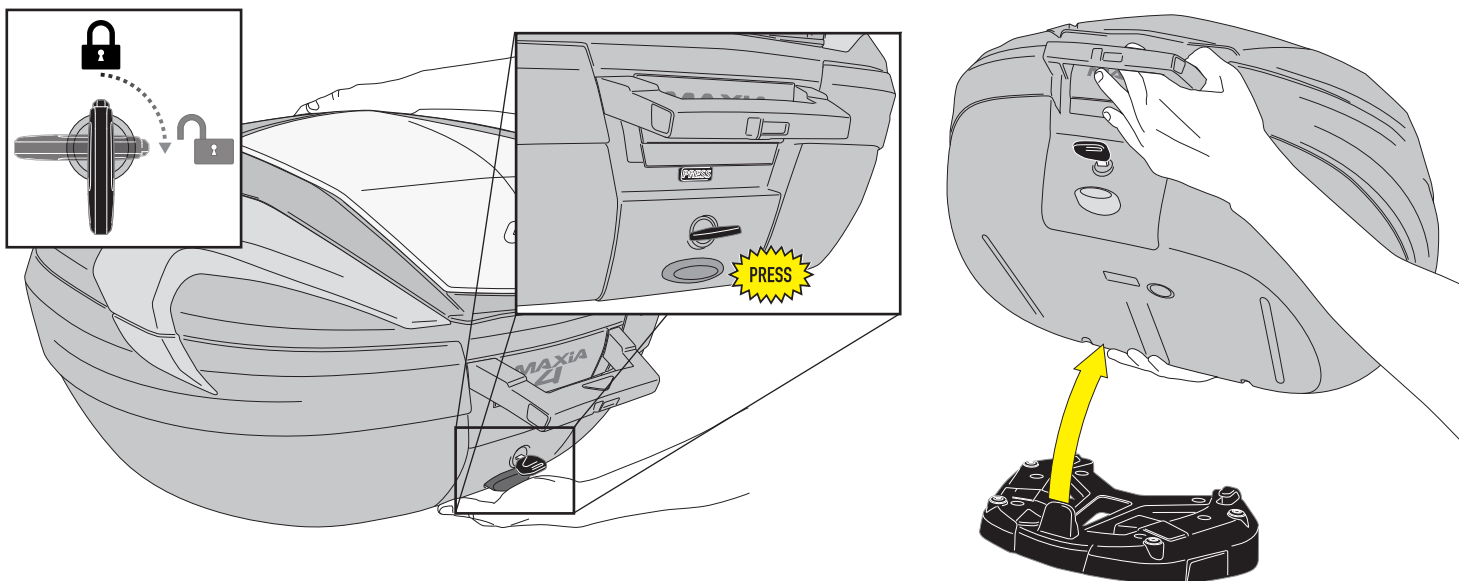
## ZAVŘENÍ VÍKA KUFRU



## UPNUTÍ KUFRU K NOSIČI



## SUNDÁNÍ KUFRU Z NOSIČE



## Návod k obsluze a údržbě motocyklových kufrů GIVI: MONOLOCK® – MONOKEY® – MONOKEY® SIDE

Děkujeme, že jste si zakoupili motocyklové kufry GIVI, které již po mnoho let slouží k plné spokojenosti motocyklistům na celém světě. Následující pokyny a informace Vám umožní využití všech předností výrobků GIVI a prodlouží jejich životnost.

1. Motocyklové kufry GIVI jsou určeny výhradně k použití společně s nosiči a montážními sadami GIVI.
2. Kufr je vybaven centrálním zámekem, kterým ovládáte otevírání kufru a zamykání kufru k nosiči. Kufr lze nasadit na nosič i při zamčeném zámku a vytaženém klíčku.
3. Při nasazování kufru na nosič dbejte, aby kufr dobře zapadl do zámku nosiče, což se projeví hlasitým cvaknutím.  
**P O Z O R !!! Špatně upevněný kufr může za jízdy upadnout !!!**
4. Největší přípustné hmotnosti obsahu jsou:
 

boční kufr	-	10 kg (V56, E55, V47, V46, E460, E41, E360, V35)
boční kufr	-	5 kg (E 22)
topcase	-	3 kg (MONOLOCK = B27NMAL, E300, E340, B34, B360, E370, B37, E450, E470, B47NML)
topcase	-	10 kg (MONOKEY = E360, E460, V46, V47, E55, V56)

 V žádném případě nesmí být překročena celková hmotnost motocyklu, pro některé motocykly je omezena i nosnost zadního kufru – viz upozornění u montážní sady pro daný motocykl.
5. **Maximální výrobcem doporučená rychlost s plně naloženými kufry je 120 km/h.** Dbejte změněných vlastností motocyklu – díky namontovanému příslušenství může být omezena stabilita, výkon a ovladatelnost motocyklu. **Dbejte zvýšené pozornosti při jízdě s kufry na nosiči,** pokud šíře motocyklu přes kufry je větší než šířka přes řídítka či zrcátka! Nikdy v kufrech nepřevázejte hořlavé nebo výbušné materiály.
6. Dbejte zvýšené pozornosti při jízdě za silného větru, boční plocha motocyklu s kufry je zvětšená. Při použití bočních kufrů rozdělte zatížení rovnoměrně do obou kufrů.
7. Skořepiny kufrů čistěte teplou vodou s běžným saponátovým přípravkem. V žádném případě nepoužívejte rozpouštědla!!! Kufry nejsou vodotěsné!
8. Pro opravy používejte originální náhradní díly GIVI, které můžete zakoupit u vašeho prodejce, nebo objednat na dobírku u dovozce. **Upozornění: Používání přidavného brzdového světla, kterým mohou být kufry vybaveny, odporuje současné legislativě!**
9. Na zboží se vztahuje záruka 24 měsíců ode dne prodeje. Záruka se vztahuje pouze na výrobní vady, nikoli na vady způsobené nevhodným zacházením, zejména přetěžováním nebo nehodou. Doporučujeme sjednat si odbornou montáž u prodejce ! Kontrolujte pravidelně, zda jsou nosiče a upínací prvky kufrů pevně spojeny s k motocyklem.

**ZÁRUKA NA NOSIČ JE PLATNÁ VÝHRADNĚ PŘI POUŽÍVÁNÍ S KUFRY GIVI.**

Hodně příjemných kilometrů s výrobky GIVI Vám přeje výhradní distributor pro Českou republiku:



Na Dražkách 173  
266 01 Beroun  
Tel.: 311 685 131, 311 685 254

E-mail: [info@motosp.cz](mailto:info@motosp.cz)

Internet: [www.motosp.cz](http://www.motosp.cz)